

= Segâh =



Ah Dî nülmez ok pîrînauf kün da yîz - SAZ - Vâ kit çok geç - SAZ - Bu sonfa sîl dîr ey öm rûm



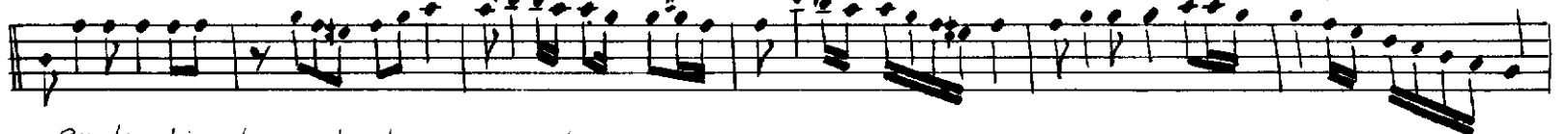
na sîl ge çer sen geç - SAZ - Bu sonfa sîl dîr ey öm rûm na sîl ge çer sen geç - SAZ -



SAZ...



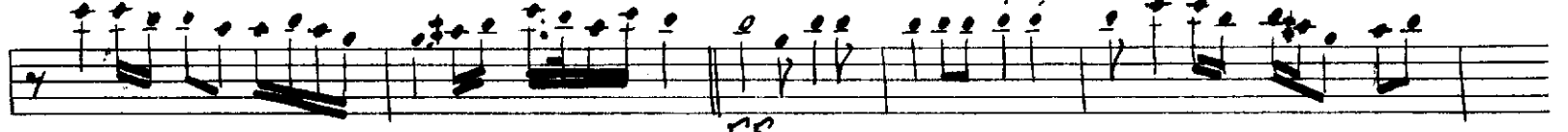
Cî nâ nâ bîr deha gel mek ha gûle dîl seyyî le - SAZ - A vîn mek is tî me yîz - SAZ -



Bîy le bîr te sel lî... î le - SAZ -



Ah ge niş ka not lârı baş luk ta sîm sî yah a çî.



lân Vâ er ka sîn da gû neş doğ ma yan bû yûk... kâpî dan - SAZ - İ ge çînce baş la ya



cak - SAZ - Bîr mî yen sî kûn... bu ge ce - SAZ - İ gû nu bî karşı bu son bah çî len de



key fîr ce ya şîk i çîn deha nâb ol ya aşk i çîn de gû nûl - SAZ - İ ya lâl e aç mâlî dîr gû şî sî mûr de



ya hut gûl - SAZ - İ ya lâl e aç mâlî dîr gû şî sî mûr de ya hut gûl



*Emet Kaya*